

EQUILIBRIO DEL MERCADO DE TRABAJO

$$w = a(L) + b$$

$$2003 \equiv \quad \quad \quad a + b$$

$$2004 \equiv \quad \quad \quad a + b$$

Salario

$$2003 \equiv w = 12404'16$$

$$2004 \equiv w = 12772'08$$

$$\text{Para España } 2003 \quad 2213'600 \text{ mil}$$

$$\text{Para España } 2004 \quad 2242200$$

$$\frac{\text{PIB SORIA}}{\text{PIB ESPAÑA}} = \frac{2039271}{1052730000} =$$

$$= 0'00193712$$

Estimación

$$\text{Para Soria } 2003 = 4288'02$$

$$\text{Para Soria } 2004 = 4343'42$$

$$\begin{cases} 2003 \equiv 12404'16 & \begin{cases} 12404'16 = 4288'02 a + b \\ 12772'08 = 4343'42 a + b \end{cases} \\ 2004 \equiv \end{cases}$$

$$\begin{cases} b = 12404'16 - 4288'02 a \\ \text{Sustituyendo} \\ 12772'08 = 4343'42 a + 12404'16 - 4288'02 a \end{cases}$$

$$55'4 a = 367'92$$

$$a = 6'641155235$$

$$b = -16073'244647$$

$$\text{Oferta: } w = 6'641155235 L_1 - 16073'244647$$

Oligopolio

- Es posible aplicar los mismos modelos utilizados para el mercado de bienes.

Modelo de Bertrand

C. Perfecta Monopolio

C. Perfecta.

$$B^* = IT - CT = IT - CV - CF = p \cdot q - w \cdot L - CF = p \cdot q - wL - CF$$

$$\frac{\partial B^*}{\partial L} = p \frac{\partial q}{\partial L} - w = 0 \Rightarrow p \cdot PM_L - w = 0$$

$$D_i \equiv w = p \cdot PM_L$$

F. Producción
 $q = 4038'81L + 0'04676L^2$

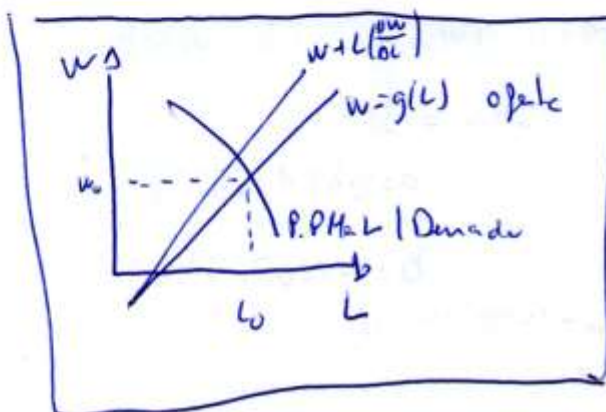
$$w = 16'3858 \cdot 4038'81$$

Monopolio.

$$B^* = IT - CT = p \cdot q - w \cdot L \quad / p = d_L$$

$$\frac{\partial B^*}{\partial L} = p \frac{\partial q}{\partial L} - L \frac{\partial w}{\partial L} - w = 0$$

$$\underbrace{p \cdot PM_L}_{\text{Demanda}} = w + \underbrace{L \frac{\partial w}{\partial L}}_{\text{Pedir de la oferta}}$$



Demanda

$$w = 16'3858 \cdot 4038'81$$

Equilibrio.

$$\left\{ \begin{array}{l} 66'641155235 \text{ L} - 16073'244647 \\ W = 16'3858 \cdot 4038'81 \end{array} \right.$$

$$\left\{ \begin{array}{l} 66179'1324 = 6641155235 \text{ L} - 16073'244647 \\ 50105'88826 = 6641155235 \text{ L} \end{array} \right.$$

$$L = 7544'754863$$

Este sería el equilibrio
teniendo en cuenta que la oferta
~~en la de todo el conjunto~~
es para el conjunto de sectores
comerciales, debido a la
imposibilidad de conocer cuántos
de los parados buscan un trabajo
en la juguetería) de toda forma
podemos indicar que en la
juguetería que hemos localizado
trabajan X...?

